



ARCHITECTS STUDIO JAPAN

『ただいま』が冒険の合図

第9回 建築家展×アウトドア

www.asj-net.com



[prismlayer] 設計:河内真菜 撮影:Nacása & Partners Inc. 藤井浩司

5/11 (土) 10:30~17:30 ・ 12 (日) 10:00~17:00 (入場無料)

会場/世嬉の一 石蔵クラストン(イベントホール)・中庭 一関市田村町5-42

☺ キッズコーナー有り

イベントに関するお問い合わせは、ASJ岩手県南スタジオ ☎ 0120-07-3158 tel.0192-47-4748



日本最大級の建築家ネットワーク ARCHITECTS STUDIO JAPAN

登録建築家数 2,910名 / ※2019年3月現在

『ただいま』が冒険の合図 第9回 建築家展 × アウトドア



暮らしの中に非日常であるアウトドアを取り入れると、日常がとても充実します。
 自宅の庭やテラスにアウトドアの要素を取り込むことで、週末や日々の時間がとても楽しみに。
 簡単にできそうで、難しい。そんなアウトドアの要素をたっぷり取り入れた暮らしを建築家と考えてみませんか？



参加建築家 ※建築家との無料相談をご希望の方は、事前に予約も承ります。

往見 寿喜
 [宮城]
樹音 建築設計事務所

間取りが違えば暮らしが変わる。
 暮らしが変われば人生が変わる。
 建築家が創り出す間取りをぜひ！



花田 順
 [秋田]
有限会社 花田設計事務所

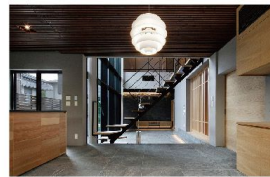
家は夢の実現をサポートする
 役割があります。人生の価値感
 を容れる器と一緒に！



撮影:西川公明

腰越 耕太
 [東京]
株式会社腰越耕太 建築設計事務所

光が入り、気持ちの良い風が抜
 ける、快適で美しい家。愛着の
 もてる住まいをつくりましょう。



撮影:海老原一己/Glass Eye Inc.

吉田 和人
 [宮城]
株式会社 建築工房DADA

住まいづくりのキーワードは
 「自由な発想と感動」です。
 一緒に感動する空間づくりを。



会場内にて開催 〈随時受付〉

① 実在する土地に建築家がそれぞれのプランを提案

実際に現在販売している4つの土地にさまざまな家族構成を想定して、建築家が住宅プランを考えました。
 図面や模型、スケッチなどで、身近な土地に設計したイメージをご覧いただけます。

② 建築家が検討中の土地をプロの目線でアドバイス!

土地購入前に確認しておかないといけない項目は多々あります。
 現在ご検討中の土地がございましたら、資料や図面等をお持ちください。
 「住宅設計のプロ」である建築家が土地に対する考え方、方角、光の入り方、土地購入後の費用等の視点からアドバイスします。
 ご購入前にプロの目線でどう見えるかを建築家に相談してみてください。

③ アウトドアグッズ展示・販売

協力: GREEN HOUSE

アウトドア好きな建築家と、人気アウトドアブランドのコラボレーション。自宅の庭やテラスで楽しめるプチアウトドアのグッズを展示・販売します。
 テント・タープ・チェアなどをはじめ、様々なグッズをご覧いただけます。建築家の建てる家とアウトドアグッズがコラボレーションすることで、週末に過ごす時間がよりいっそう楽しくなるはず。



④ ワークショップ

輪切りの木材に、お好みで自由に装飾！自分だけのオリジナルのキーホルダーを作ろう!!



⑤ PECHKA Cafe & Libraryによるカフェスペース

陸前高田のおしゃれなCafe & Library「ペチカ」によるカフェスペースを会場内に設置しますので、のんびりとお過ごしください。



⑥ ファイナンシャルプランナーによる住宅ローン相談会



⑦ 弁護士による土地の移転などに関する法律相談会

⑧ 土地・不動産情報コーナー

ACADEMY ASJアカデミー会員募集中

夢の家づくりのはじまり。まずは、会員になろう。
 ASJでは建築家との理想の住まいづくりをサポートする会員制システム、「ASJアカデミー」をご用意しています。建築家との家づくりをシミュレーション体験できるプランニングコースをはじめ、安心して家づくりをするために必要な知識と経験を提供しています。

□ ASJアカデミー会員のメリット

- 建築家からのプラン提案
- 各種セミナー・見学会への参加
- 土地からお探しのお客様への充実したサービス
- ASJ情報誌のお届け ● 会員様専用サイトの利用
- 専門誌の貸し出し ● スタジオ施設の利用

※現在、全国63,000名以上のASJアカデミー会員様にご利用いただいています。

ASJアカデミーご入会の方にプレゼント!
 [A-Collection]、[A-Style Monthly]をセットで当日、ご入会いただいた皆さまにプレゼントいたします。

ASJ Architecture Line-ups

別荘
コテージ

収益
マンション

医院
クリニック

土地
有効活用

古民家
改修

店舗
商業施設

そのほかにも様々な計画のご要望にお応えしています。お気軽にご相談ください。

お問い合わせ・資料請求は

IWATE KENNAN STUDIO

岩手県南スタジオ[株式会社長谷川建設]
 〒029-2203 陸前高田市竹駒町字仲の沢17-1
 tel. 0192-47-4748 fax. 0192-54-2274
 営業時間/9~17時 第2・第4土曜、日曜、祝日定休


 ARCHITECTS STUDIO JAPAN
<http://www.asj-net.com/>

0120-07-3158

